

AVVIKELSER I MATERIAL OCH UTFÖRANDE

Massivt trä är ett härligt naturmaterial. Det är inte fyllt med tillsatser av farliga limmer och bindemedel. Det åldras vackert och skador och slitage som uppstår genom åren går lätt att laga, återställa eller leva med. En köksinredning i massivt trä håller i flera generationer och gör det till en både miljövänlig och långsiktigt hållbar lösning.

När du väljer en köksinredning i massivt trä måste du vara medveten om att massivt trä till skillnad från spånplatta, melamin och dyl. är ett levande material. Det påverkas av yttre betingelser såsom fukt och torka. Det är därför viktigt att försöka hålla en jämn fuktighet i rummet. Är huset nybyggt eller större renoveringsarbeten utförda måste luftfuktigheten vara någorlunda återställd innan köket monteras. Massivt trä rör sig med årtiderna. Söker du perfektion och små materialtoleranser måste du tänka en extra gång på om ett kök i massivt trä är något för dig.

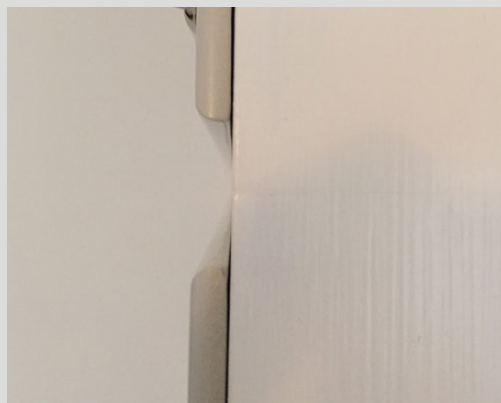
STOMMEN

Stommen tillverkas i 20 mm kvistrik furulimfog. Kvistar är trädets grenverk och förekommer naturligtvis naturligt i detta material. Kvistens utseende varierar kraftigt och kan också innehålla små sprickor. Kvisten är kådrik och svår att "spärra" vid målning (se bild 1). Alla sprickor och andra märken spacklas innan målning. Vi använder traditionell kvistlack i två lager och därefter en oljebaserad grundfärg. På detta läggs två lager oljebaserad lackfärg i glans 40 och i kulör S 500-N. Alla våra produkter vi använder till detta kommer från Nordsjö.

Trots detta händer det att vi missar små avvikelser i ytan. Det kan vara små sprickor (ofta då i kvistarna) och små märken i ytan av tillverkningsprocessen (se bild 2,3 och 4). Vi vill här visa i bilder hur sådana avvikelser kan se ut och vilka vi inte anser vara föremål för reklamation. Med varje köksbeställning kommer därför också ett par dl av den färg vi använder.



1.



2.



3.



4.

Vi använder ett transportbolag som är kända för sin hantering av ömtåligt gods. De är mycket försiktiga med ditt kök under transporten. Trots detta kan det i ovanliga fall förekomma små märken och avslag på stommen (se bild 5). Nyproducerad furu är mycket ömtålig för slag och tryck. Den är väldigt mjuk i början för att sedan hårdna under åren som går. Små slag och stötar mindre än 10 mm är inte föremål för reklamation. Även här hänvisar vi till den färg ni får med vid leveransen.

Stommens insida oljas med en naturlig paraffinolja. Även här kan förekomma sprickor och andra märken efter tillverkningsprocessen (se bild 6). Dessa spacklas väldigt sällan. Dessa avvikelser är inte föremål för reklamation.



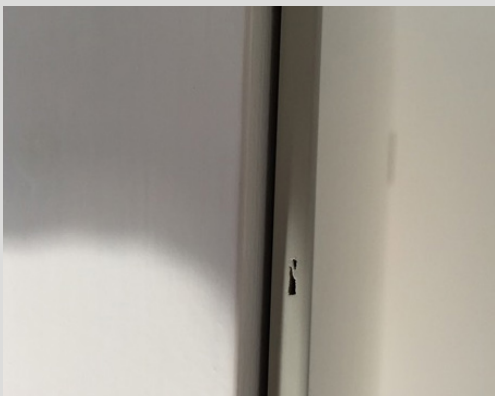
5.



6.

LUCKOR/LÅDFRONTER

Luckorna och lådfronterna tillverkas i en furulamellskiva med en tunn hdf -skiva på fram- och baksida. När detta material tillverkas uppstår det ibland luftfickor mellan stavarna. Dessa luftfickor (små hål) kan bli synliga i kanten på din lucka eller lådfront (se bild 7). Dock aldrig på framsidan. Vi spacklar en del av dessa men inte alla. Vi tycker att detta beskriver ett massivt trämaterial och är inte föremål för reklamation. Luckor och lådfronter sprutlackeras i syralack som blir väldigt hård efter härdning. I kanten på dina luckor och lådfronter kan det efter några år uppstå sprickor i färgen (se bild 8). Stavarna i lammelluckan rör på sig beroende på årstid. Inte heller detta anser vi vara föremål för reklamation. Har de sprutlackerade ytorna under transporten blivit skadade ersätter vi detta med fri frakt och ommålning av den skadade ytan.



7.



8.